



Glass Reinforced Polyester (GRP) Enclosures



IP66

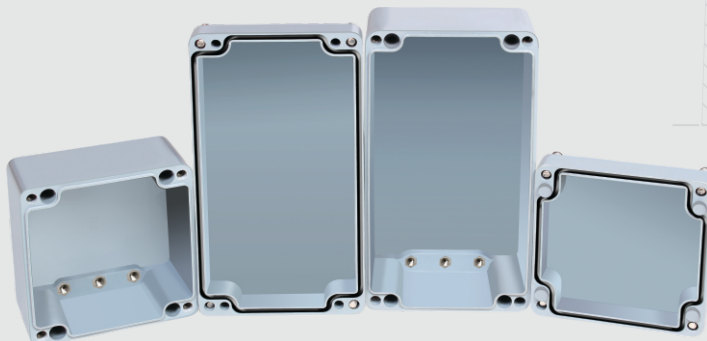
IP67

IP68











(A TE-Connectivity - RPG Enterprises JV)

Glass Reinforced Polyester (GRP) Enclosures



Technical Data Sheet :

	Color	Ral 7000 Grey	Ral 9000 Black
	Ingress protection	IP 66 to EN 60529	IP 66 to EN 60529
	Impact resistance	>7 Joule, EN 50014	>7 Joule, EN 50014
	Temperature range	(neoprene) seal: -40 °C to 80 °C	(silicone) seal: -50 °C to 100 °C
	Surface resistance	>10 ¹² Ohm	<10 ⁹ Ohm
	Flammability	V0 / self-extinguishing, UL 94	V0 / self-extinguishing, UL 94
	Dielectric strength	18 kv / mm	
	Toxicity	free from halogen	free from halogen

* IP67 also available on request

Model No	Size			Din rail		Mounting plate	Allen lid screw	Sealable lid screw	External Mounting Bracket	External Hinge
	L	B	H	TS 15	TS 35					
GRJ01	80	75	55	Y	-	Y	Y	Y	Y	Y
GRJ02	110	75	55	Y	-	Y	Y	Y	Y	Y
GRJ03	122	120	90	-	-	Y	Y	Y	Y	Y
GRJ05	160	75	55	Y	-	Y	Y	Y	Y	Y
GRJ06	160	75	75	Y	-	Y	Y	Y	Y	Y
GRJ07	160	160	90	-	Y	Y	Y	Y	Y	Y
GRJ09	190	75	55	Y	-	Y	Y	Y	Y	Y
GRJ11	220	120	90	-	Y	Y	Y	Y	Y	Y
GRJ12	255	250	120	-	Y	Y	Y	Y	Y	Y
GRJ13	260	160	90	-	Y	Y	Y	Y	Y	Y
GRJ14	360	160	90	-	Y	Y	Y	Y	Y	Y
GRJ15	400	250	120	-	Y	Y	Y	Y	Y	Y
GRJ16	400	405	120	-	Y	Y	Y	Y	Y	Y



IP66

IP67

IP68